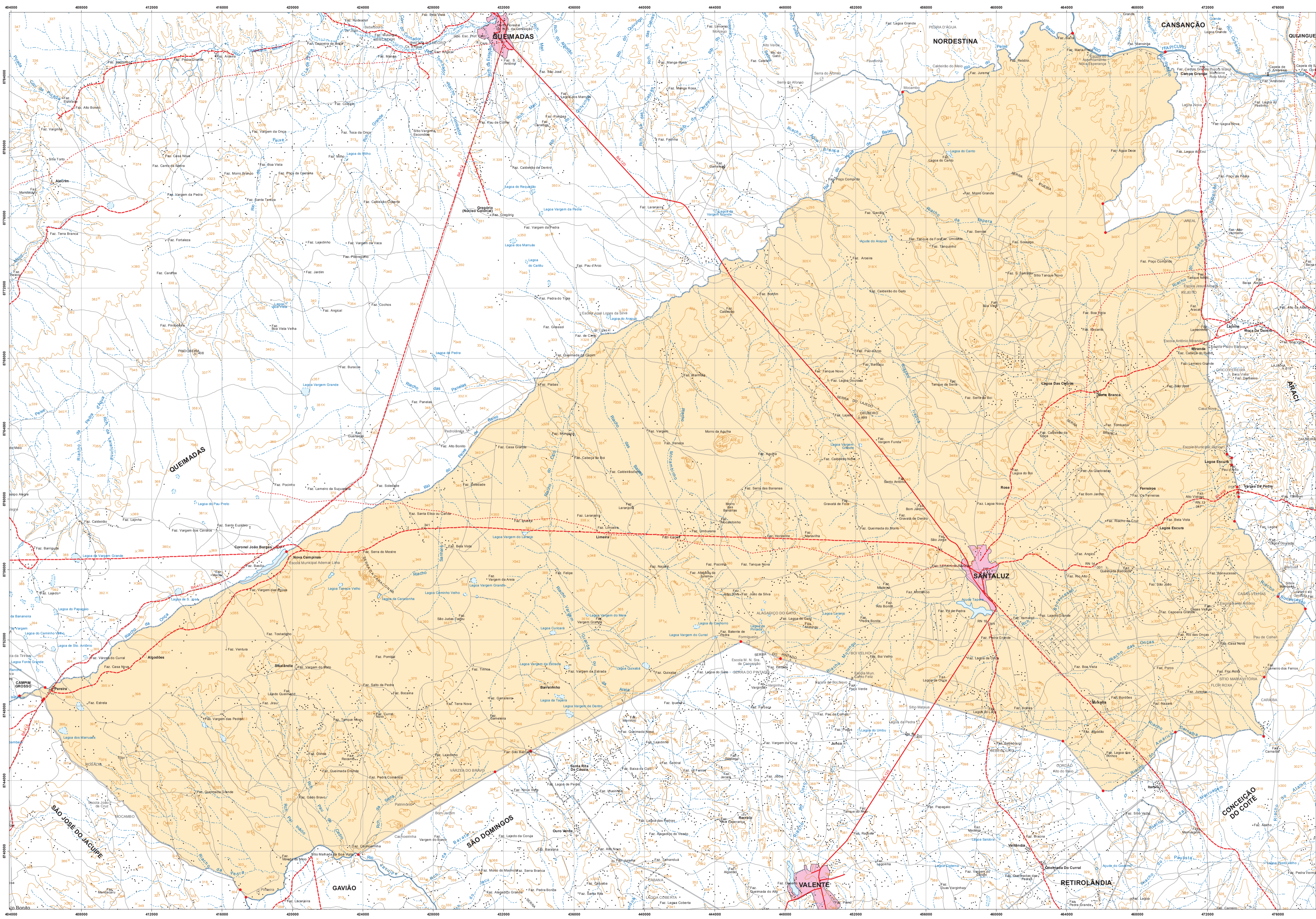


SANTALUZ



Localidade	Sistema Viário	Outros Usos
Mancha Urbana	Rodovia Pavimentada	Prefeitura
Vila	Rodovia Implantada	Igreja
Povoado	Rodovia Planejada	Escola
Lugarço	Caminho	Cemitério
	Ferrovia	Fazenda
	Ponte / Viaduto	Edificação Pública e/ou Privada
		Área Recreativa
		Posto de Saúde
		Aeroporto
		Campo de Pouso
		Porto
		Mina / Garimpo
		Favela
		Posto de Gasolina

FONTE: Folhas Topográficas na escala 1:100.000 - IBGE, 1968 e SUDENE, 1977.
Sistema de Transporte - DERBA, 2007 e Localidades - IBGE, 2010.
Divisão Político-Administrativa do Estado da Bahia - SEI, Versão - 30 de Junho de 2015.

NOTA: Polígono do município de Santaluz traçado conforme Lei 13.360 e com retificação no Diário Oficial do Estado em 01/07/2015 que atualiza os limites dos municípios do Território de Identidade Sesi, sancionada em 20/06/2015.
Os limites intermunicipais do estado da Bahia estão em processo de atualização de acordo com a Lei 12.057 de 11 de Janeiro de 2011.
Elementos e Localidades utilizados na elaboração do mapa são oriundos do trabalho de campo vinculado ao processo de atualização das divisões intermunicipais.
Manchas urbanas das sedes municipais, principais vias e aglomerados rurais atualizados através de ortofotos e imagens de satélites disponíveis no acervo da SEI.

Mapa elaborado pela Diretoria de Informações Geomaciais no mês de Agosto de 2015.

